

KotoDia

Koulutus, ohjaus ja mentorointi
kotouttavan diakonian tueksi



TURVAPAIKKA-,
MAAHANMUUTTO- JA
KOTOUTTAMISRAHASTO

Euroopan unionin tuella



SATAEDU



Matumizi ya pesa

Nitumiaje pesa nchini Ufini?

Fungua barua ulizopokea na uzisome

- Fungua barua zinazokuja kwako.
 - Hakikisha ina jina lako, si la mtu mwingine.
 - Ikiwa huelewi ujumbe wa barua, ionyeshe kwa mtu ambaye tayari anajua lugha na kuweza kukusaidia.
- Soma bili. Angalia kwamba ina jina lako juu yake, si la mtu mwingine,
 - Hakikisha kwamba bili ni sahihi.
 - Tafuta tarehe ya mwisho ya malipo.
 - Ikiwa huelewi barua, uliza.





- Ikiwa huna pesa, piga simu kwenye ofisi ya kampuni.
 - Namba ya simu inapatikana kwenye bili.
 - Panga na mhusika tarehe mpya ya kulipa bili.
- Usipolipa bili, mara nyingi unapata kwanza barua ya kumbusho. Kila kumbusho lina faini yake. Kwa sababu hii pesa unazodaiwa zinaongezeka kila mara ukipata kumbusho jipya.
- Pia bili iliyochelewa kulipwa inaweza kutumwa moja kwa moja kwenye kampuni ya madai ya ukusanyaji wa madeni na hapo kiasi chake kinakua haraka sana. Bili ndogo baada ya muda mfupi inaweza kuwa bili ya euro mia nyingi.
- Ukisafiri, mtafute mtu anayeweza kutunza barua zako ukiwa hupo na kukutumia picha za bili pia. Kumbuka kulipa bili zako hata wakati wa safari.

Tunza karatasi rasmi



- Panga karatasi zako rasmi kwenye folda.
- Ikiwa karatasi au risiti inahusu kodi (fedha inayotozwa na serikali kutoka kwenye mshahara wa mtu, n.k.), ihifadhi kwa muda wa miaka sita.
- Hata ikiwa ulinunua nguo, viatu, machine ya nyumbani, simu au kitu kingine, usitupe risiti kwenye sehemu ya takataka.
 - Subiri miezi michache. Wakati ule unapotumia kitu hicho, utaona hali yake: labda kinavunjika haraka au kuchakaa kwa urahisi. Ikitokea hivyo, kirudishe kitu pamoja na risiti yake dukani.
 - Ukipokea risiti ya udhamini, ihifadhi kwa muda wa udhamini, kawaida miaka 1 - 3.

Panga bajeti



- Pesa unazozipokea (mshahara, msaada wa mtoto, msaada wa nyumba, n.k.) zinalipwa mara moja kwa mwezi. Lazima upige mahesabu vizuri pesa itoshe kwa mwezi mzima.
- Pesa hizi unatumia kwa kulipa kwanza kodi ya nyumba, bili ya maji, umeme, simu na mtandao.
 - Haya ni malipo ya kila mwezi.
 - Baada ya kulipa malipo haya ya lazima ya kila mwezi, pesa inayosalia inaweza kuwa k.m. € 400. Hii ni lazima kugawanywe kwa kila wiki.
 - € 100 zimebaki kwa wiki moja kwa chakula na kwa mambo mengine muhimu.

Bajeti ya mfano

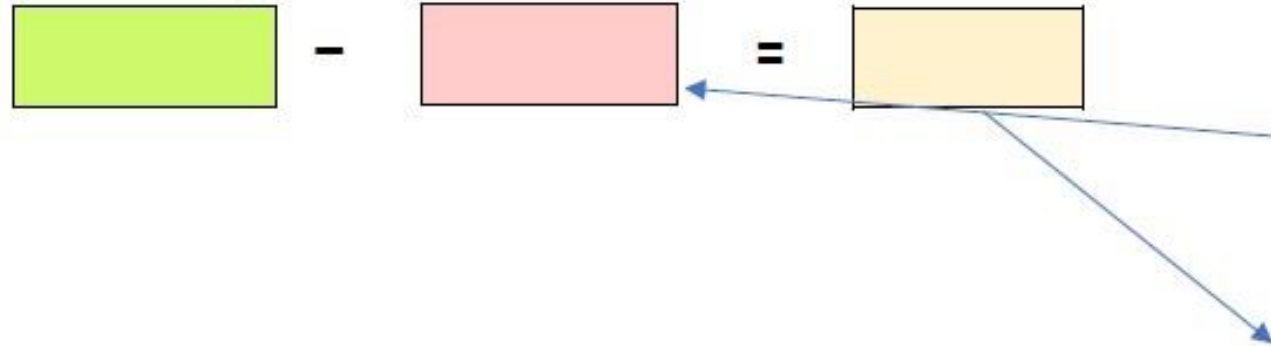
MAPATO	€uro
Msaada wa kazi na masomo	829,47
Msaada wa nyumba	278,67
Jumla	1108,14

$$1108,14 - 716,90 = 391,24$$

MATUMIZI YA LAZIMA AMBAYO NI YALEYALE KILA MWEZI	€uro
Kodi ya nyumba	572,00
Umeme	25,00
Bima	10,00
Maji	20,00
Tiketi za basi na treini	53,00
Intanet	9,90
Simu	7,00
Malipo ya deni na ya bidhaa zilizounuliwa kwa awamu	20,00
Malipo mengine ya lazima	
Jumla	716,90

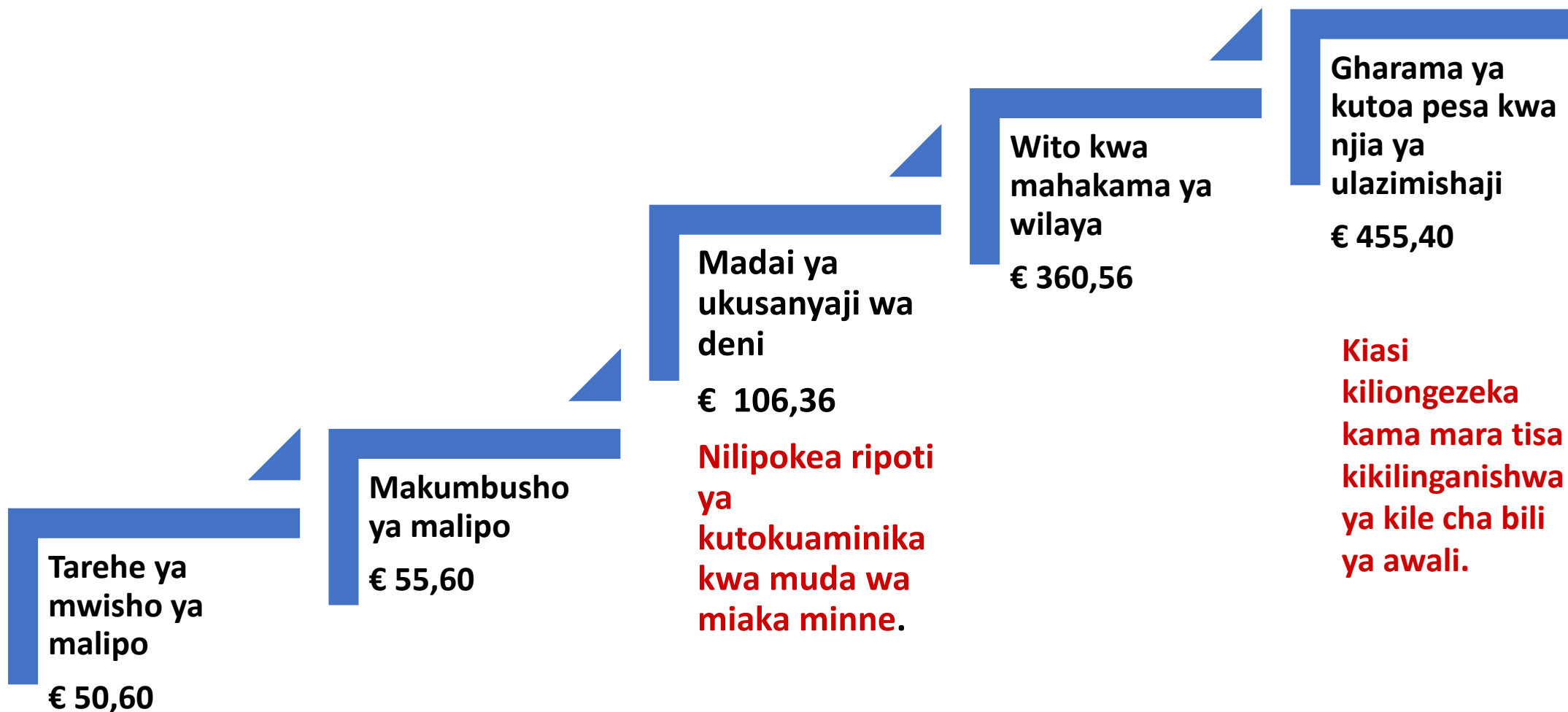
Bajeti yangu ya mwezi mmoja

MAPATO	€uro
Msaada wa kazi na masomo	
Msaada wa nyumba	
Jumla	



MATUMIZI YA LAZIMA AMBAYO NI YALEYALE KILA MWEZI	€uro
Kodi ya nyumba	
Umeme	
Bima	
Maji	
Tiketi za basi na treini	
Intanet	
Simu	
Malipo ya deni na ya bidhaa zilizounuliwa kwa awamu	
Malipo mengine ya lazima	
Jumla	

Kutokulipa bili kutakugharimu sana



Usitumie pesa ambazo huna

- Desturi ya kukopesha fedha kwa rafiki au kwa mwanafamilia haipo hapa Ufini. Wafini hawafanyi hivyo.
- Ikiwa huna pesa za kutosha sasa, mwezi ujao utakuwa na tatizo la aina hii tena.
- Gari hugharimu takriban € 300 - 500 kila mwezi. Ikiwa gari ni jipya, unalipia gari. Ikiwa gari ni la zamani, unalipa kwa matengenezo yake. Mafuta (petroli, dizeli), kodi, ukaguzi, bima, usafi wa gari, matairi na oili zinaongeza gharama za gari.



Usitumie pesa ambazo huna

- Ikiwa unanunua bidhaa za gharama kubwa kwa awamu, yaani kwa kulipa kidogokidogo kila mwezi, bei itakuwa ghali zaidi kuliko kulipa yote mara moja. Kulipa kidogo mara nyingi ni zaidi kuliko kulipa yote mara moja.
- Ikiwa unataka kununua kitu kwa awamu, yaani kwa njia ya kulipa kidogokidogo kila mwezi, hesabu kwamba ni kiasi gani ungehitaji kulipa kila mwezi. Kisha jaribu kwa muda wa miezi minne kuweka akiba kiwango hicho cha pesa ili uone kama ukiweza kweli kuokoa pesa kiasi hicho kila mwezi.



Sevu pesa



- Ni vizuri kuwa na akaunti tofauti kwa kuweka akiba. Ikiwa umesevu kwanza pesa inayohitajika kwa kitu fulani, unaweza kununua hata vitu vya gharama kubwa.
- Nchini Ufini, ni desturi kutokuwakopesha watu wengine pesa. Kama una mahitaji, omba mkopo kutoka benki au nunua kitu kwenye mpango wa awamu.
 - Kununua kwa awamu kutakuwa ghali.
 - Ikiwa malipo ni, kwa mfano, € 50 kila mwezi, sevu kwanza kwa muda wa miezi minne € 50 kila mwezi. Kwa njia hiyo pima uwezekano wako wa kulipa € 50 zaidi kuliko mapema kila mwezi.

Sevu pesa

- Panga matumizi yako mapema (miezi mingi) kabla ya mahitaji kuonekana.
 - Watoto wanakua. Lini watahitaji nguo mpya. Ni pesa kiasi gani?
 - Je, unahitaji kompyuta kwa masomo yako?
 - Unataka kwenda safarini wakati wa majira ya joto?
 - Unahitaji simu mpya?
 - Unataka kupata leseni ya udereva?
- Panga miaka mingi kabla ya mahitaji.
 - Nyumba (akaunti ya ASP)
 - Gari
 - Masomo ya watoto
 - Uzee wako, pensheni

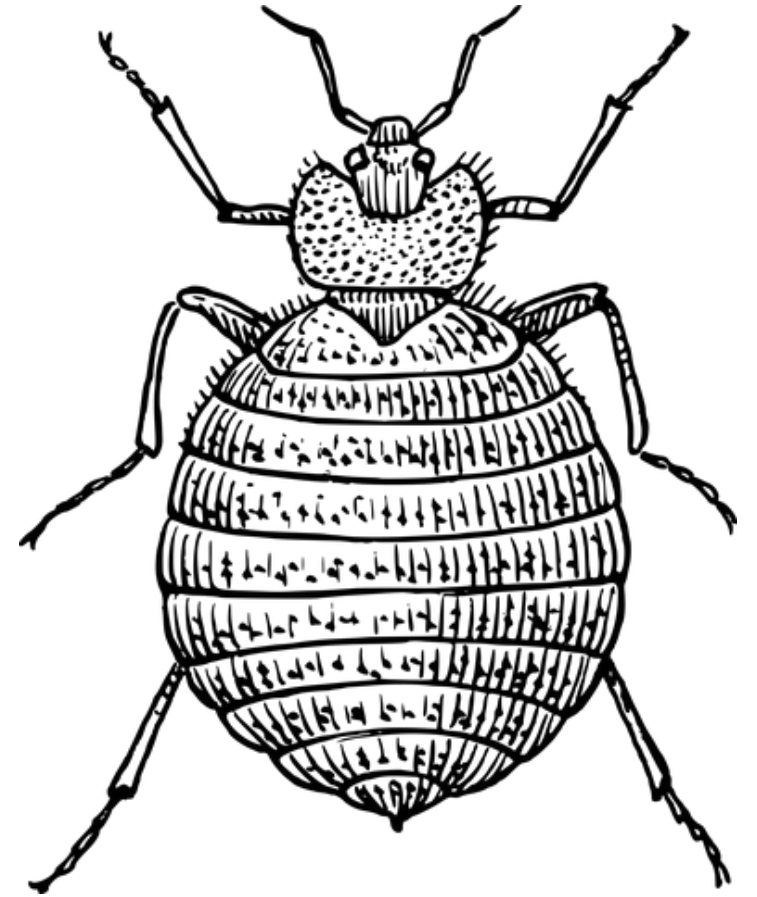


Tafuta vitu vya bure, nunua kwa bei nafuu sevu kwenye matumizi



- Pembua takataka. Malipo ya kila mkaazi kwenye nyumba yanapanda ikiwa hupembui taka.
- Sevu maji na umeme: Usioshe vyombo chini ya bomba ambalo liko wazi muda wote. Unapooga fungua bomba unapojipaka sabuni na kuweka shampoo kwenye nywele zako. Maji yatoke kwa muda wa dakika chache tu. Zima bomba unapopiga mswaki.
- Nunua friza upate kuhifadhi matunda madogo na vyakula vyenye bei nafuu.
- Usimwage chakula kwenye takataka. Pika chakula kiasi kile tu kinachohitajika au weka chakula kinachobaki kwenye friza.
- Acha kuvuta sigara. Epuka pia mambo mengine ya kila siku yenye gharama lakini yasiyo ya lazima, kama vile kununua kahawa kutoka katika mkahawa, n.k.

- Vikundi vya taka vya Facebook: Jifunze kanuni zao na kupata vitu bure bila malipo.
- Masoko ya mitumba
 - Hata hivyo, uwe makini unaponunua kochi na vyombo vingine vya kitambaa usipate kunguni nyumbani.



Tumia mbinu mbalimbali upate pesa

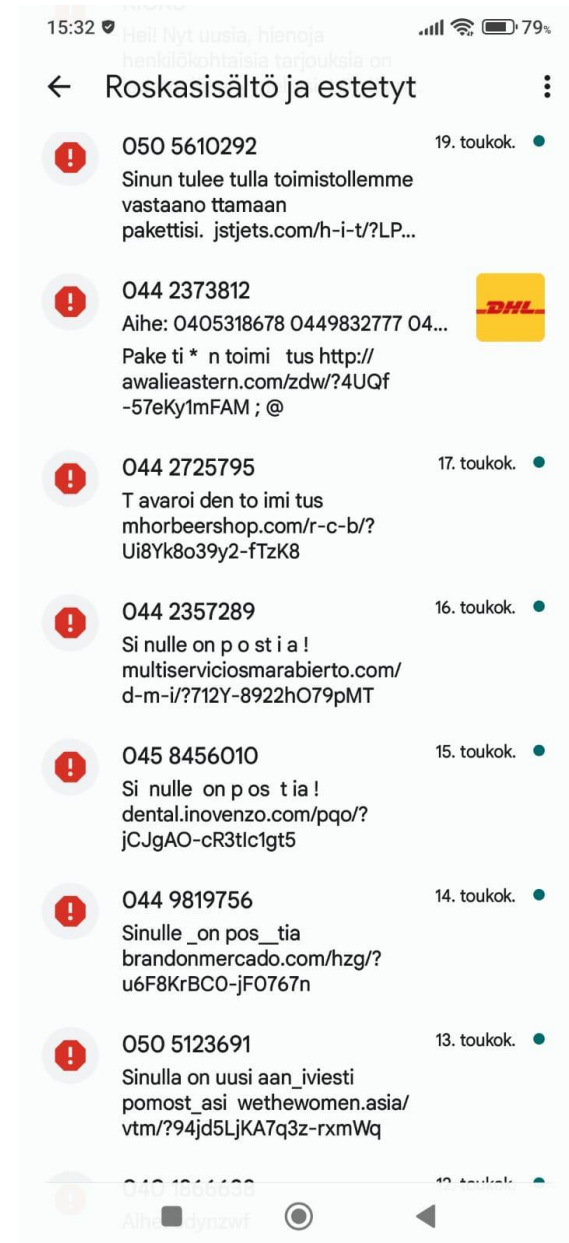
- Kila mtu ana akaunti katika benki + kadi + nywila za benki. Bili zinalipwa kwa kutumia nywila za benki. Mambo haya yanafundishwa mwanzoni kwenye benki.
- Kulingana na sheria ya Ufini, pesa zote unazopata lazima zilipwe kwenye akaunti ya benki (mshahara, n.k.)
Hairuhusiwi kulipa mapato kwa kutumia pesa za mikononi.
- Mshahara kwa kawaida inalipwa mara moja kwa mwezi.
- Hakuna haja ya kutoa ripoti ya mapato ukiuza matunda ya porini.



Usimpe tapeli pesa zako. Uwe na uangalifu, chunguza na kuhakikisha mambo kabla ya kufanya uamuzi.

Tumia tu programu ya benki yenyewe au andika anwani kwenye nafasi ya anwani. Usifungue kiungo au kuandika jina la benki kwenye Google!

- Benki haiulizi nywila zako kamwe. Usizitoe kwa mtu yeyote kwenye ujumbe au kwenye simu.
- Soma maelezo yanayopatikana kwenye malipo. Ikiwa hufanyi hivyo, usithibitisha malipo.
- Sasisha programu. Nunua programu ya kuleta usalama.
- Ikiwa uliwahi kutoa nywila au kubonyeza kwenye kiungo, wasiliana na benki.
- Funga kadi ya S-benki na ya Nordea +358 20 333, OP 0100 0555. Hifadhi namba kwenye simu.
- Tuma taarifa kwa polisi.



Usimpe tapeli pesa zako. Uwe na uangalifu, chunguza na kuhakikisha mambo kabla ya kufanya uamuzi.

- Pesa za mshangao hazipatikani. Hujashinda kadi ya zawadi ya Prisma au ya Tokmanni wala hujashinda iPhone mpya. Akaunti ya kushangaza ya Kiafrika ambayo ingekuwa na pesa kwako haipatikani kabisa. Ofisi ya kodi haitumi ujumbe wa simu wa maandishi, unapopata marejesho ya kodi.
 - Angalia masuala yako ya kodi kwa kuingia kwenye tovuti
<https://vero.fi/henkiloasiakkaat/>
 - Ongeza namba ya akaunti yako ya benki kwenye tovuti hiyo.
 - Marejesho ya kodi yatawekwa kwenye akaunti. Ikiwa hujatuma namba ya akaunti yako, utapata kwa njia ya posta barua pamoja na taarifa kwamba pesa iko katika benki ya Osuuspankki.

Hei Raittila,

Onnittelut – Olet mahdollinen eksklusiivinen voittajamme!

Voimme ilolla ilmoittaa, että sinut on valittu lopulliseen arvontaan, jos voit voittaa 1000€ Tokmanni-lahjakortin.

[Tutustu siihen täällä:](#)

1. Venla S. - auki
2. [Lea Raittila](#) - auki
3. Samu L. - osallistunut 11 minuuttia sitten
4. Anni P. - osallistunut 43 minuuttia sitten

Osallistu ja turvaa nyt mahdollisuutesi voittaa [1000€ Tokmanni-lahjakortin.](#)

Pidä hauskaa ja onnea!
Kilpailutiimi.

Usimpe tapeli pesa zako. Uwe na uangalifu, chunguza na kuhakikisha mambo kabla ya kufanya uamuzi.

- Alikuwa ni yupi aliyepiga simu? Usimpe namba yako binafsi ikiwa mtu fulani akikupigia simu. Ikiwa wewe mwenyewe umepiga simu kwa daktari au kwenye ofisi fulani, unaweza kutoa maelezo kwenye simu.
- Uwe na mashaka sana juu ya taarifa kuhusu kifurushi kinachotakiwa kuja kwako. Chunguza kwa makini ripoti juu ya kifurushi. Fuatilia namba ya agizo lako.
- Angalia anwani ya tovuti. Je, inaonekana kuwa kama kawaida? Je, ujumbe umeandikwa katika Kifini kizuri? Ukifaulu kupata namba ya simu ya yule aliyekutumia kifurushi, piga simu kwake na hakikisha ukweli wake.
- Hakikisha jambo, kwa mfano tafuta kutoka Google “DHL huijaus” (DHL kashfa). Kwa njia hiyo unaweza kuona ikiwa onyo limewekwa juu ya anwani ya tovuti hii.
- Usitoe nywila zako. Tunga nenosiri refu na ulihifadhi kama siri. Microsoft haitakupigia simu na kukuuliza nenosiri lako.
- Usibonyeze viungo vinavyokutilia mashaka.

<  SPankki

sunnuntai 4. syyskuuta

Jumapili tarehe 4 mwezi wa tisa

Kortillasi on havaittu epätavallista toimintaa. Vierailla <https://fi.ohjata-tiedot.com/ebank>

18.06

Shughuli zisizo za kawaida zimegunduliwa kwenye kadi yako. Tembelea <https://fi.ohjata-tiedot.com/ebank>

Viungo kwa habari zaidi

- Bajeti za mifano:

- https://helda.helsinki.fi/bitstream/handle/10138/333191/HY_Mita_elaminen_maksaa_2021.pdf?sequence=1&isAllowed=y

- Shirika la Takuusäätiö. Tawala pesa zako. Kuishi kuna gharama gani?

- <https://www.takuusaatio.fi/hallitserahojasi/hallitse-rahojasi-tyokaluja/mita-elaminen-maksaa-pohdintatehtava/>

- Shule ya Marttakoulu. Pesa zako.

- <https://www.martat.fi/marttakoulu/omat-rahats/>

KotoDia

Koulutus, ohjaus ja mentorointi
kotouttavan diakonian tueksi



TURVAPAIKKA-,
MAAHANMUUTTO- JA
KOTOUTTAMISRAHASTO

Euroopan unionin tuella



SATAEDU